

NUANCIER COMMUNAL

Document annexe au règlement du Plan Local d'Urbanisme

2015

NUANCIER COMMUNAL

Commune de Lucinges 74380



SOPHIE GARCIA
COULEURS ET ESPACES DE VIE

Tel: 06.23.90.02.75

SIRET : 509 407 099 00025
17 avenue du Thibou 74000 ANNECY



I - PALETTE GÉNÉRALE

LA TOITURE : 6 couleurs

LA FAÇADE : 32 couleurs

(8 familles de tonalités déclinées en clarté et en saturation)

II - PALETTE PONCTUELLE

LES MENUISERIES : 26 couleurs

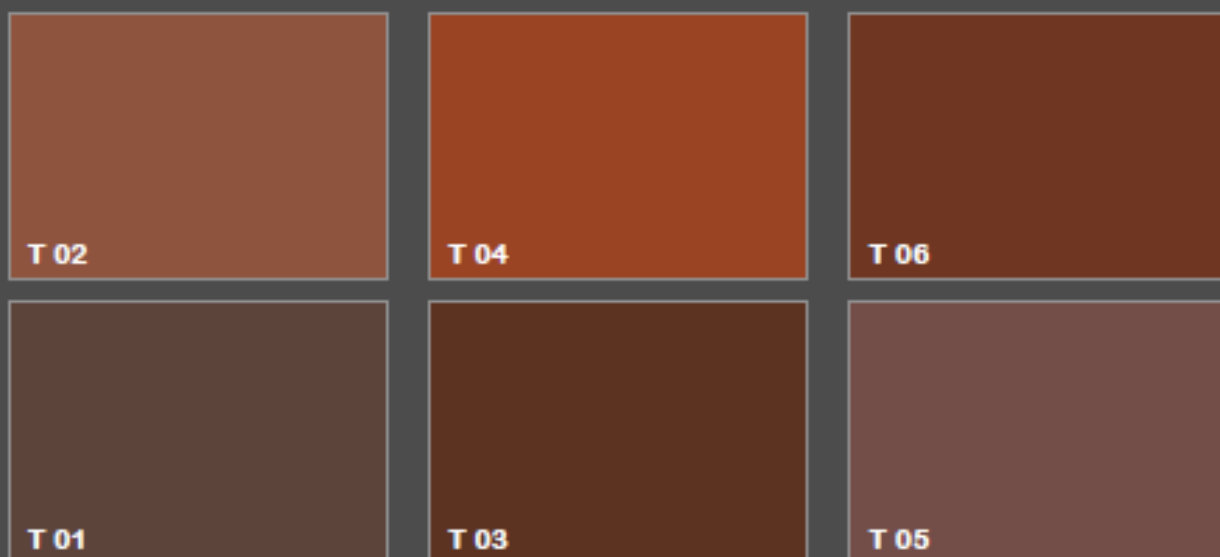
LES BARDAGES : 11 couleurs



Palette de 6 couleurs (teintes NCS)

Sur les palettes proposées, les couleurs ne sont données qu'à titre d'indication; pour les teintes exactes, se référer au nuancier NCS (natural color system)

REFERENCES DES TEINTES



T 01 : S 7010-Y70R

T 02 : S 5030-Y70R

T 03 : S 7020-Y70R

T 04 : S 4050-Y70R

T 05 : S 6020-Y90R

T 06 : S 6030-Y70R

REFERENCES NUANCIER NCS

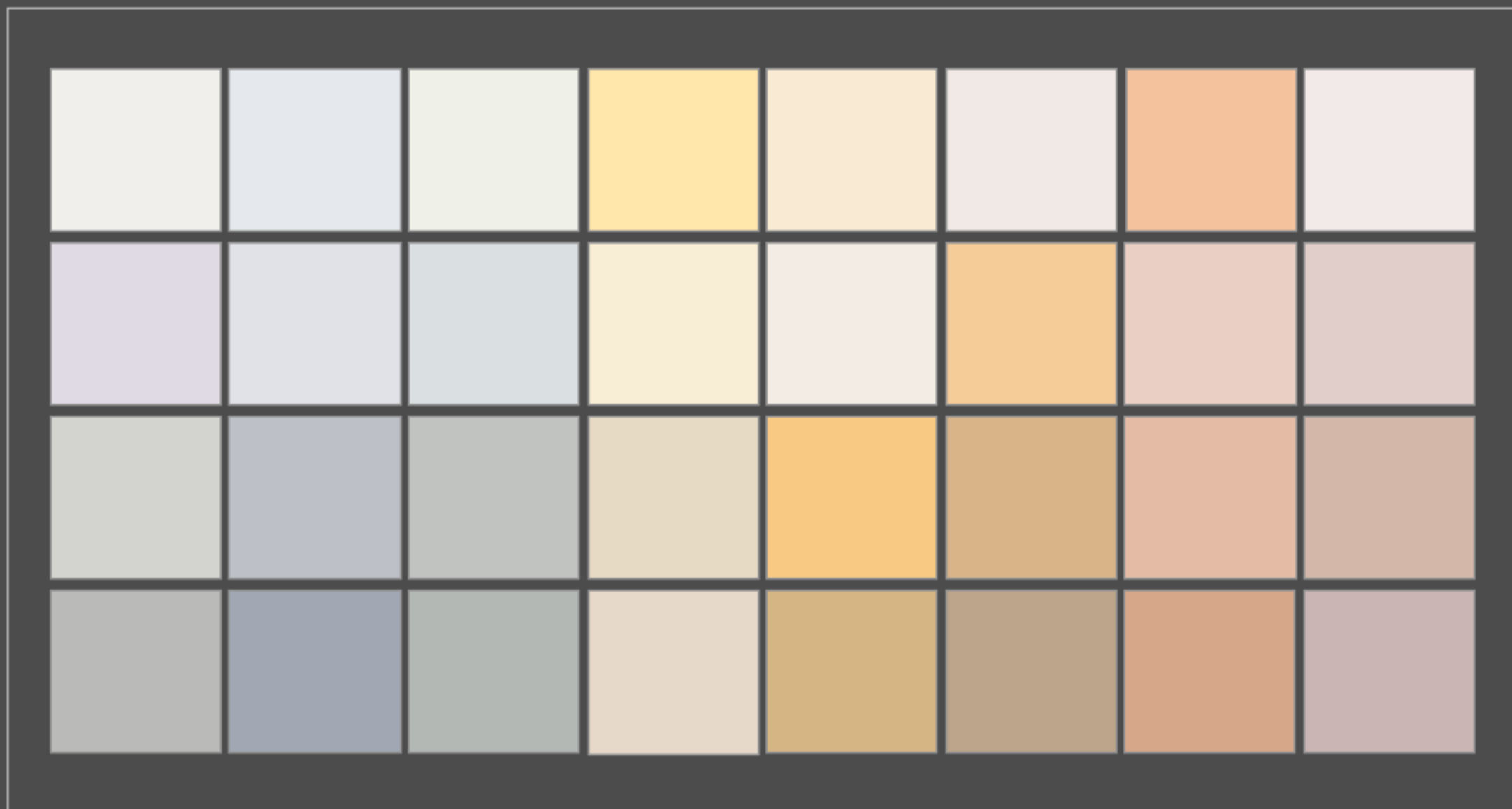
Élément d'importance dans une architecture, pour son impact dans le paysage de loin comme de près, la toiture doit être choisie en premier lieu et au regard des constructions alentour.

Dans la construction communale existante, la gamme des teintes traditionnelles à dominante d'ocre rouge relativement foncé, s'ouvre à des tons plus vifs (rouge, orangé...) affirmant la présence des nouvelles constructions dans le paysage, ainsi qu'à des gris bleus assez soutenus. Il importe, dans la recherche d'une intégration harmonieuse de la construction au paysage, de conserver et prolonger l'esprit des bâtiments traditionnels qui ont apporté les premières touches colorées dans le paysage tout en s'y intégrant dans la "discrétion".

C'est pourquoi, dans la recherche d'une intégration la plus harmonieuse possible à l'ensemble, il s'agit d'éviter les tons vifs ou trop clairs et se laisser guider par les indications données par les constructions alentour,

Équilibrée entre tons chauds et tons froids, la palette des toitures se compose de 6 tonalités de valeur foncée à moyenne. La gamme des brun-rouges présents dans l'environnement est reprise et enrichie de tons soutenus et rosés qui peuvent s'insérer dans le paysage en accord avec la construction existante (dans la réalité, la teinte paraîtra toujours un peu plus claire et moins franche que sur l'échantillon).

Sur les palettes proposées, les couleurs ne sont données qu'à titre d'indication; pour les teintes exactes, se référer au nuancier NCS (NATURAL COLOR SYSTEM)



Palette de 32 couleurs

Fa 04	Fa 08	Fa 12	Fa 16	Fa 20	Fa 24	Fa 28	Fa 32
Fa 03	Fa 07	Fa 11	Fa 15	Fa 19	Fa 23	Fa 27	Fa 31
Fa 02	Fa 06	Fa 10	Fa 14	Fa 18	Fa 22	Fa 26	Fa 30
Fa 01	Fa 05	Fa 09	Fa 13	Fa 17	Fa 21	Fa 25	Fa 29

REFERENCES
DES TEINTES

Fa 01 : S 2500-N
 Fa 02 : S 1500-N
 Fa 03 : S 0907-R50B
 Fa 04 : S 0500-N

Fa 05 : S 3010-R70B
 Fa 06 : S 2005-R70B
 Fa 07 : S 0804-R70B
 Fa 08 : S 0603-R80B

Fa 09 : S 2502-G
 Fa 10 : S 2002-G
 Fa 11 : S 1002-B
 Fa 12 : S 0502-G50Y

Fa 13 : S 1005-Y40R
 Fa 14 : S 1005-Y20R
 Fa 15 : S 0505-Y20R
 Fa 16 : S 0520-Y10R

Fa 17 : S 2020-Y20R
 Fa 18 : S 1030-Y20R
 Fa 19 : S 0502-Y50R
 Fa 20 : S 0505-Y30R

Fa 21 : S 3010-Y30R
 Fa 22 : S 2020-Y30R
 Fa 23 : S 1020-Y30R
 Fa 24 : S 0603-Y80R

Fa 25 : S 2020-Y50R
 Fa 26 : S 1515-Y60R
 Fa 27 : S 1010-Y80R
 Fa 28 : S 1020-Y50R

Fa 29 : S 2010-R
 Fa 30 : S 2010-Y70R
 Fa 31 : S 1010-R
 Fa 32 : S 0502-R

Sur les palettes proposées,
 les couleurs ne sont données
 qu'à titre d'indication;
 pour les teintes exactes, se
 référer au nuancier NCS
 (NATURAL COLOR SYSTEM)



Palette de 26 couleurs

REFERENCES DES TEINTES

M 04	M 08	M 12	M 16	M 20	M 24	
M 03	M 07	M 11	M 15	M 19	M 23	
M 02	M 06	M 10	M 14	M 18	M 22	M 26
M 01	M 05	M 09	M 13	M 17	M 21	M 25

Sur les palettes proposées, les couleurs ne sont données qu'à titre indicatif; pour les teintes exactes, se référer au nuancier NCS (NATURAL COLOR SYSTEM)

M 01 : S 7500-N
 M 02 : S 6500-N
 M 03 : S 4500-N
 M 04 : S 3000-N

M 09 : S 7010-B30G
 M 10 : S 6020-B90G
 M 11 : S 4020-G
 M 12 : S 2010-B90G

M 17 : S 8010-Y50R
 M 18 : S 6020-Y70R
 M 19 : S 6010-Y30R
 M 20 : S 3020-Y30R

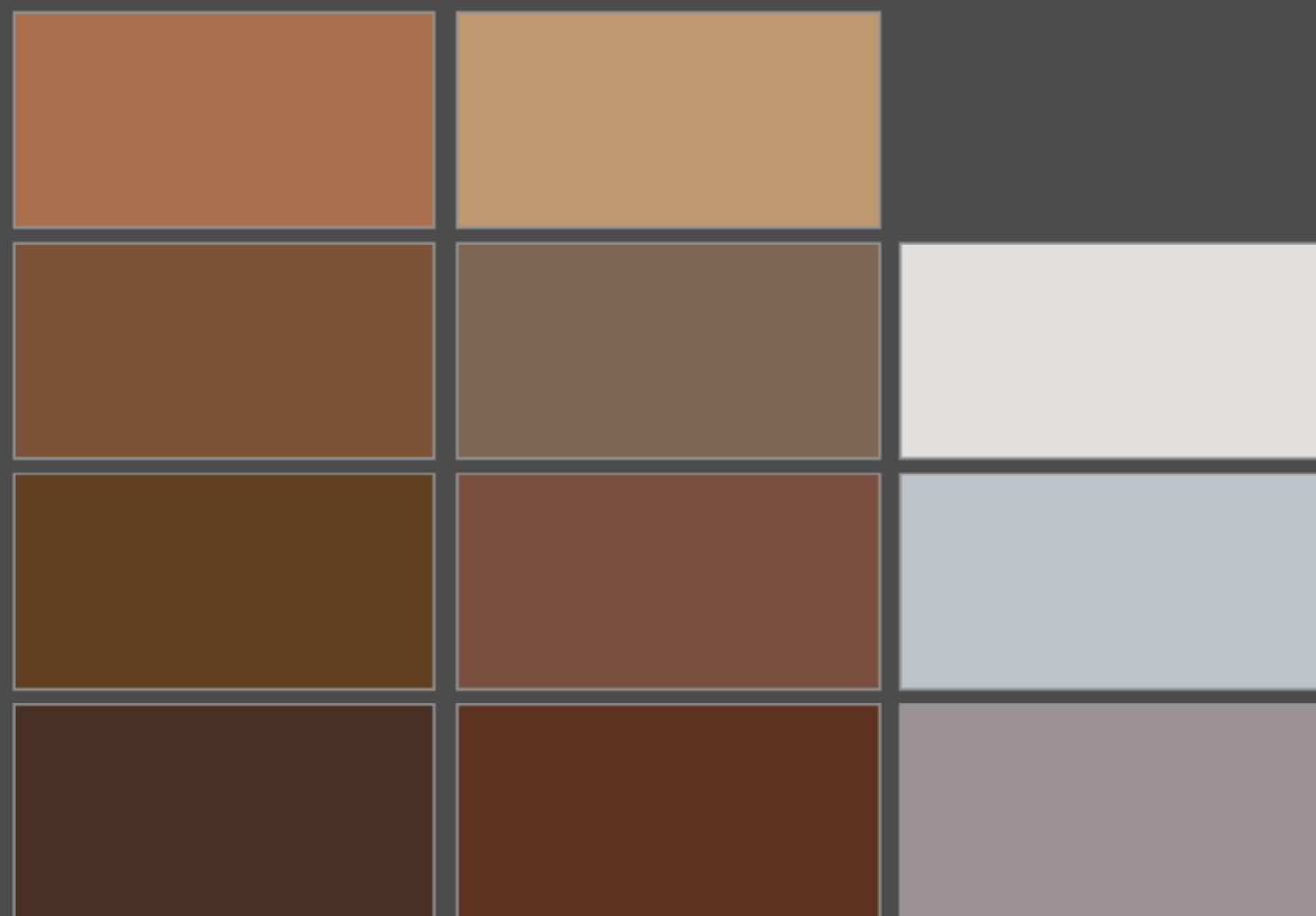
M 25 : S 7005-R20B
 M 26 : S 2005-R80B

M 05 : S 6020-B
 M 06 : S 5020-B10G
 M 07 : S 3020-R80B
 M 08 : S 0300-N

M 13 : S 7020-Y30R
 M 14 : S 6020-Y20R
 M 15 : S 4050-Y50R
 M 16 : S 4030-Y40R

M 21 : S 8010-R10B
 M 22 : S 7020-Y70R
 M 23 : S 4050-Y90R
 M 24 : S 2570-Y90R

Cette palette s'applique aux éléments relatifs aux ouvertures : portes, volets, huisseries ...



Palette de 11 couleurs

REFERENCES DES TEINTES

Ba 04	Ba 08	
Ba 03	Ba 07	Ba 11
Ba 02	Ba 06	Ba 10
Ba 01	Ba 05	Ba 09

Ba 01 : S 8010-Y50R
 Ba 02 : S 7020-Y30R
 Ba 03 : S 6020-Y50R
 Ba 04 : S 4030-Y50R

Ba 05 : S 7020-Y70R
 Ba 06 : S 6020-Y70R
 Ba 07 : S 6010-Y30R
 Ba 08 : S 3020-Y30R

Ba 09 : S 4005-R20B
 Ba 10 : S 2005-R80B
 Ba 11 : S 1000-N

REFERENCES NUANCIER NCS

Le Bardage

"Revêtement extérieur ou paroi sans ouvertures, sous le toit, fixé sur l'ossature, qui a pour fonctions l'esthétique et la protection du bâtiment", l'habillage bois doit être choisi en accord avec les façades et les menuiseries, dont il peut être de même teinte, plus foncé ou équivalent à la valeur (luminosité). Toutefois, pour un matériau comme le PVC, il s'agit, pour préserver "l'image" de la construction, de privilégier les tons foncés, les teintes vives ou trop claires restant déconseillées du fait de leur impact dans le paysage.

La palette se compose de 11 tonalités, issues de la palette des menuiseries et reprend la gamme des tonalités du bois, de l'ocre beige au brun rouge, associées à des gris, moyen, teinté et très clair.

Cette palette s'applique :

- aux bardages des constructions béton,
- à l'habillage bois, total ou partiel, des maisons à ossature bois,
- ainsi qu'aux éléments bois de la construction comme les balcons ou les retours de toit.

Sur les palettes proposées, les couleurs ne sont données qu'à titre d'indication; pour les teintes exactes, se référer au nuancier NCS (NATURAL COLOR SYSTEM)

SUGGESTIONS D'ACCORDS DE COLORATION : TOITURES / FACADES

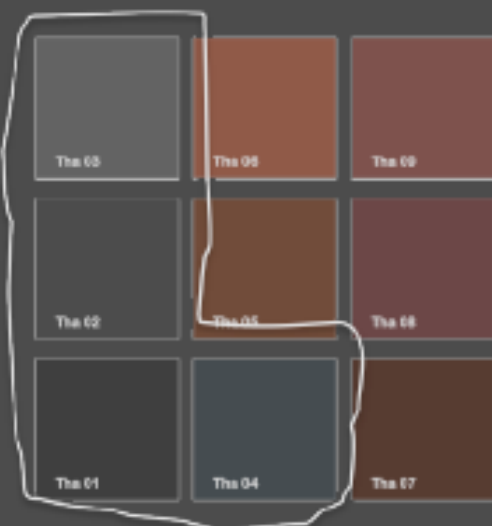


TOITURES : couleurs chaudes

PLUTÔT AVEC



FAÇADES : couleurs chaudes



TOITURES : couleurs grisées

PLUTÔT AVEC



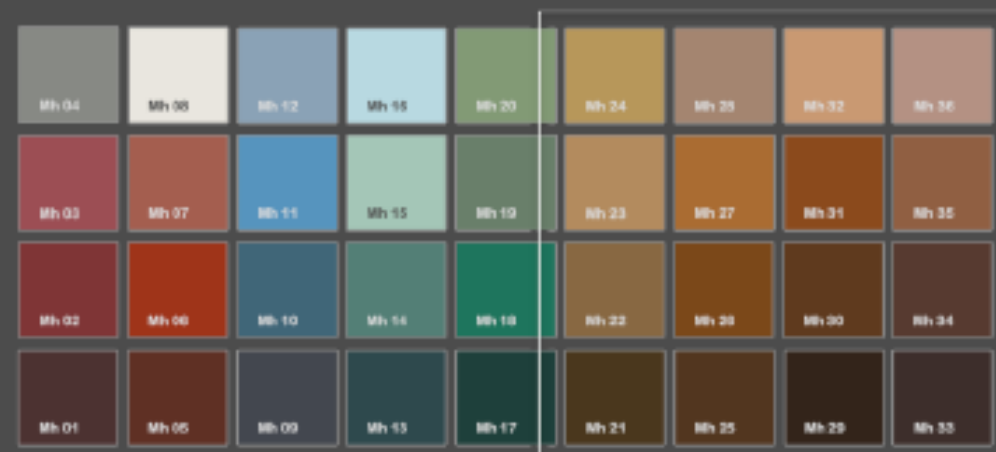
FAÇADES : couleurs plutôt froides et claires

SUGGESTIONS D'ACCORDS DE COLORATION : FACADES / MENUISERIES

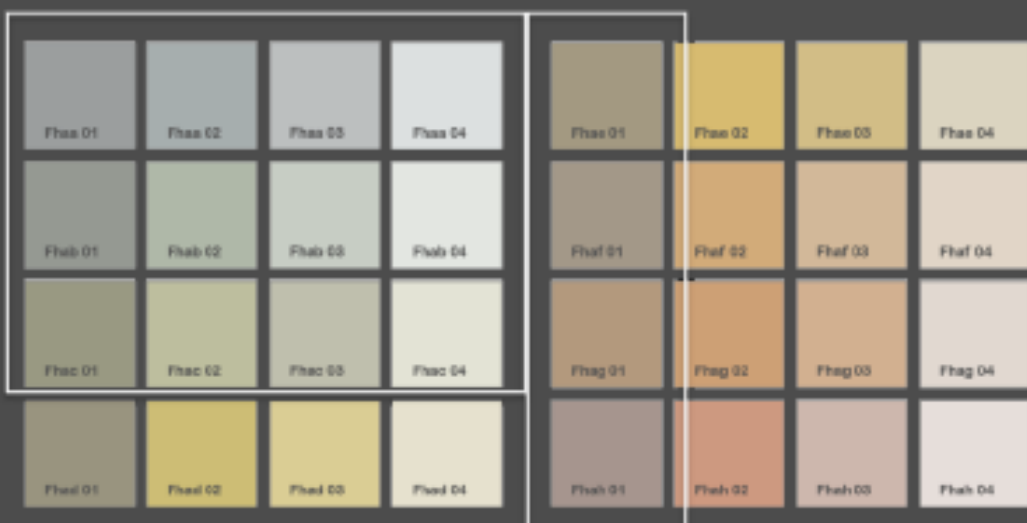


FAÇADES : toutes couleurs

PLUTÔT AVEC

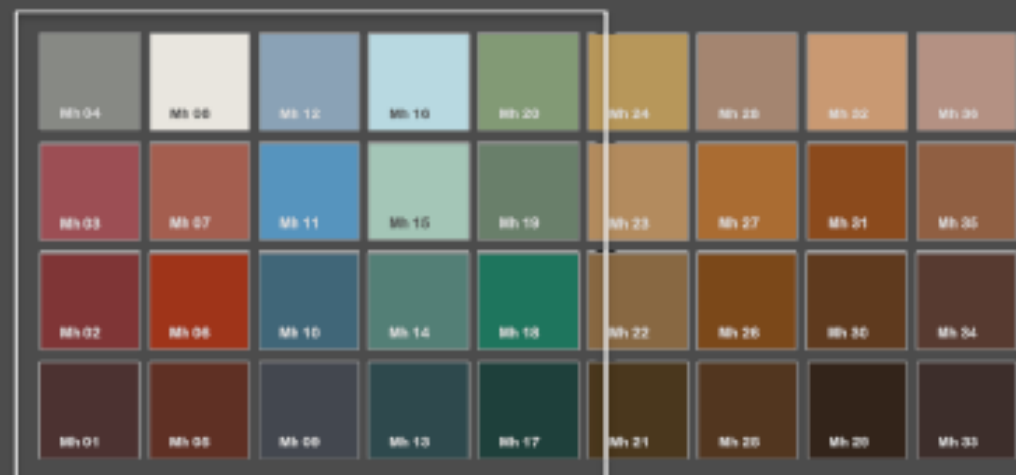


MENUISERIES: teintes du bois



FAÇADES : couleurs grisées

PLUTÔT AVEC



MENUISERIES: "couleur"

EXEMPLES DE COLORATION

COLORATION TON SUR TON ...

Déclinée en valeur et en saturation, (du clair au foncé et de la couleur pure au gris), une même couleur décomposée en plusieurs teintes peut servir l'ensemble d'une construction.

Sont ici présentés des exemples de coloration, dans la nuance, d'une habitation pour laquelle toiture, fond de façade et menuiseries sont choisis autour d'une même couleur (jaune, rose, marron et bleu, vert, ocre).

Une coloration en camaïeu atténué le contraste clair/obscur généré par une façade très claire associée à des volets foncés, adoucit l'aspect de la construction et concourt à son intégration discrète dans le paysage.



LES CONSTRUCTIONS RÉCENTES

LES CONSTRUCTIONS ANCIENNES

